

Bouwinstructie Top Bar Hive:

- Benodigd gereedschap:
 - Hamer
 - Kruiskopschroevendraaier
 - Winkelhaak
 - Boormachine
 - 4 mm boortjes
 - Potlood



Tips:

- werk mooi haaks zodat de onderdelen mooi op elkaar aansluiten
 - Zet de Top Bar Hive voor of na montage aan de buitenzijde goed in de grondverf en lak of olie.
 - Propoleum kan zowel aan de binnen- als buitenzijde toegepast worden
 - Schenk extra aandacht aan de kopse kanten om inwateren te voorkomen
-
- Stap 1: Controleer of alle onderdelen aanwezig zijn (foto 1)



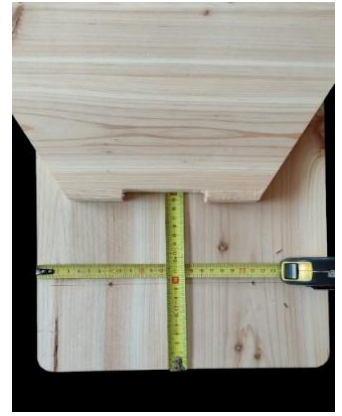
Stap 2: Verzamel de onderdelen (foto 2)

- bodemplaat,
- twee zijwanden (met raampjes)
- voor- en een achterzijde



Stap 3: bodem met zijwanden monteren (foto 3)

- Zet een lijntje aan de korte kant van de bodemplaat aan beide zijden op 10 cm
- Boor twee gaatjes voor op 7 en op 21 cm



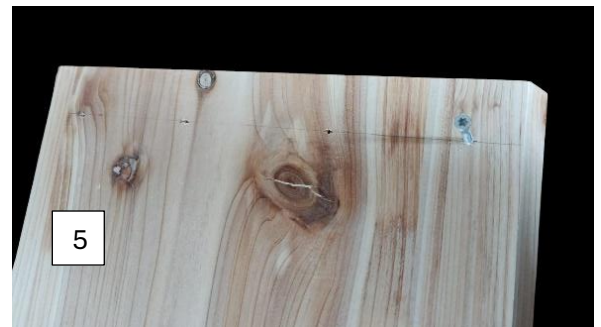
Stap 4: monteer de korte zijwanden (foto 4)

- Schroef de voor en achterzijde voorzichtig vast

4



- Stap 5: monteer de lange zijwanden (foto)
- Centreer de zijwanden met het raampje, zorg dat alles goed haaks wordt bevestigd
- Boor 3 gaatjes voor en schroef de wanden vast.



- Stap 6: monteer handvatten, raamschuifjes, vlieggatblokje (foto)
- Boor de gaatjes voor, als dit nodig is
- Bevestig de twee handvatten
- Bevestig de raamschuifjes
- Plaats het vlieggatblokje (met het pinnetje zonder kopje)
- Bevestig het vlieggat sluitblokje met de pinnetjes zonder kopje.



Stap 7: dak monteren

- Zet het frame in elkaar en gebruik de voorgeboorde gaatjes (foto)
- Plaats de dakplaten en schroef deze vast op het frame (foto)
- Plaats tot slot de nok lat (foto)



Stap 8: Plaats het dak op de bodem.

De top kast is nu gereed om in gebruik te nemen!

8

